

PowerTex®



Gerstaecker

Das Beste für Ihre Kunst



BISTER

Erklärung Powertex Bister/Patina

flüssig und zum selber anmischen

Das Bister in den Gebinden 250 ml und 500 ml ist gebrauchsfertig und braun.

Die einfachste Art Bister anzuwenden:

Füllen Sie etwas Bister in eine Zerstäuberflasche.

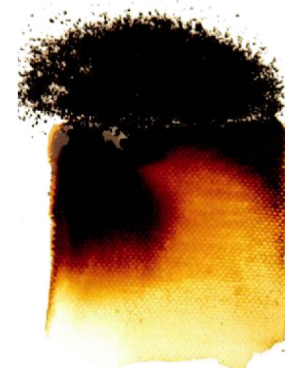
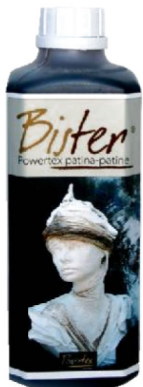
Geben Sie je einen kleinen Klecks Powertex in der Farbe Elfenbein, gelber Ocker und Terrakotta auf eine Leinwand. Verstreichen Sie das Powertex mit einem Spachtel über die Leinwand. Achten Sie darauf, dass die Schicht unterschiedlich dick ist.

Sprühen Sie eine oder mehrere Farben Bister (s.u. farbiges Bister) nahe an jedes Farbfeld und oben drüber. Trocknen Sie die Schichten vorsichtig mit einem Haartrockner. Beginnen Sie an den dünnsten Stellen und gehen Sie dann zu den dickeren Schichten.

Die Rissbildung entsteht sofort. Wenn alles getrocknet ist, könnte mit einem feuchten Schwamm etwas Bister entfernt werden. Seien Sie vorsichtig, damit Sie nicht zu viel Bister von den gerissenen Flächen waschen

Wichtig: Bister ist wasserlöslich.

Objekte mit Bister müssen für den Außenbereich einen Schlusslack erhalten. Für Bilder ist eine Fixierung notwendig.



Anleitung Powertex farbiges Bister (Pulver):

Füllen Sie eine ca. 100 ml Sprühflasche mit Wasser.

Geben Sie einen Teelöffel Bister in die Flasche und schütteln Sie ausgiebig. Sollte sich das Granulat nicht vollständig aufgelöst haben, sieben Sie es durch ein Teesieb. Möchten Sie das Bister länger aufbewahren, empfehlen wir destilliertes Wasser zu verwenden.

Wenden Sie das farbiges Bister wie oben beschrieben an. Durch Hinzufügen von Wasser in die Flasche oder direkt auf das Objekt, hellen Sie die Farben auf. Für mehr Farbintensität geben Sie wenig Granulat auf Ihr Objekt und verstreichen es gut mit einem Pinsel.